

Fime Japanのセキュリティーソリューション

Fime Japanでは、Fimeが得意とする決済関連をはじめとする様々な分野でのセキュリティー評価やセキュリティー対策を提供しています。

1. 決済関連のセキュリティー

1-1. PCI SSC関連のコンサルティングと認証取得

Fime Japanでは、ビジネスパートナーのセキュリティーラボとともに、以下の認証取得のためのコンサルティングから評価まで一貫して提供します。パートナーのセキュリティーラボは海外のラボになりますが、言語の問題等がある場合は、Fime Japanのスタッフがサポートし円滑なプロジェクトの進行のお手伝いをします。

- PCI-PTS
- PCI-MPoC
- PCI-P2PE
- PCI-DSS
- PCI-PIN
- PCI-SSF
- PCI-Card Production
- PCI-3DS (EMV機能認証もお引き受けします)



1-2. カードとSE関連のコンサルティングと認証取得

新しいクレジットカードやSE (Secure Element)を開発する際に取得しなければいけない認証類です。Fime Japanでは開発段階のコンサルティングから認証取得までサポートします。



- Common Criteria
- EMVCo
- GSMA eSA for eUICC
- American Express
- Mastercard CAST
- Visa VCSP
- JCB
- Discover

- FelicaNetworks
- Mifare NXP

- EMV Site Audit (Development & Manufacturing)

1-3.モバイル決済関連のコンサルティングと認証

アンドロイドモバイル端末(スマホ)を利用した独自のモバイルウォレット(HCE方式)を作成する際に必要となるセキュリティー認証です。

HCE

- EMVCo SBMP
- American Express
- Mastercard
- Visa
- Discover

TEE

- Common Criteria
- EMVCo SBMP
- GlobalPlatform TEE



1-4.決済ネットワーク



PEN TEST



VA

PCI-DSSの準拠したネットワークは年4回の内側からの脆弱性スキャンとASV*による外側からの脆弱性スキャンおよび年1回の内側、外側からのペネトレーションテストの実行が課せられています。Fime Japanではペネトレーションテストや脆弱性スキャンの世界最高峰の認証であるCREST認証を取得しているラボと共に高品質の評価を提供します。

PCI DSS準拠ネットワーク向け

- ペネトレーションテスト(内側/外側)
- PCI ASVによる脆弱性スキャン(内側/外側)

*ASV = Approved Scanning Vendors

2. サイバーセキュリティ

猛威を振るうランサムウェアをはじめ、企業やインフラネットワークをターゲットとするサイバー攻撃は後を絶ちません。金融関連ネットワークも常にターゲットの上位に入っています。Fime Japanではサイバー攻撃対策のお手伝いをCREST認証のラボと共に提供いたします。

金融/インフラ/エンタープライズ/IoT

- ネットワークの脆弱性スキャン
- ペネトレーションテスト
- レッドハット演習
- ランサムウェア対策



3. ICチップ/自動車

3-1. ICチップ

セキュアエレメントや重要な制御の心臓部に使用されるICチップに対するCommon CriteriaやFIPS認証、脆弱性試験を提供します。

- Common Criteria (EAL 1 ~ 7)
- FIPS 140-2 (&3)
- サイトチャンネル攻撃/フォルトインジェクション攻撃
- 開発段階からのチップセキュリティーコンサルティング

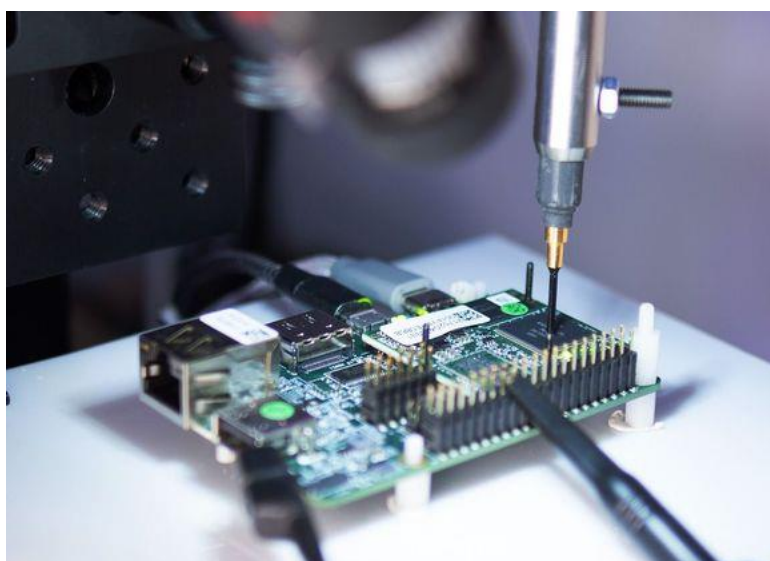
3-2. 自動車

全ての新型車両へのUN-R155の適用が必須化されるなど、自動車に対する高度なセキュリティーが要求されています。Fime JapanではUN-R155で要求されているサイバーセキュリティマネジメントシステム(CSMS)の構築を行ううえでの参照規格であるISO/SAE 21434のコンサルティングを提供します。

- 自動車向けサイバーセキュリティー ISO/SAE 21434 コンサルティング



4. ツール販売



サイドチャンネル解析/フォルトインジェクション

eShard社のサイドチャンネル解析およびフォルトインジェクション攻撃を実現する評価ベンチを販売しております。

テストベンチから送られてくる膨大な測定データをeShard社のesDynamicsシステムを介して処理と保存を行い、試験データを複数のユーザーで共有できます。

- サイドチャンネル解析
- フォルトインジェクション
 - レーザー
 - EM
 - グリッチング
- ファームウェアセキュリティー解析

2023年5月

お問い合わせ



Fime Japan

Email: salesjapan@fime.com

TEL: 03-6435-8020

〒105-0011 東京都港区芝公園1-2-4 STビル4F